

AQUAFIN®-IC Brochure

...impermeabilizza il calcestruzzo in profondità

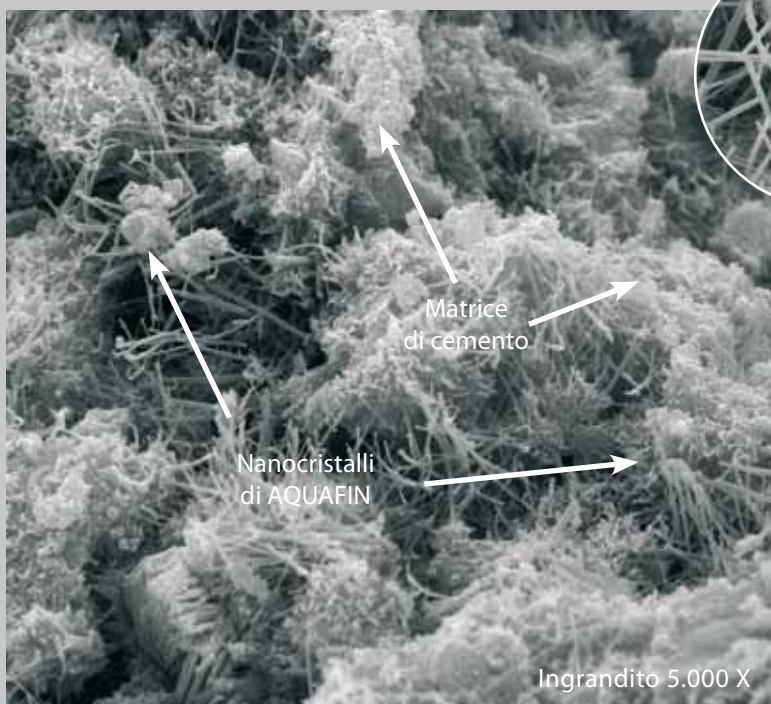
AQUAFIN®-IC è un sistema impermeabilizzante penetrante monocomponente unico. A base di materiali cementizi, AQUAFIN®-IC contiene prodotti chimici che penetrano nella superficie del calcestruzzo rendendo il calcestruzzo stesso parte della impermeabilizzazione. Le proprietà impermeabilizzanti restano intatte anche se lo strato è parzialmente rimosso o se si formano piccole fessure dopo l'applicazione.

Per il fatto della sua alta resistenza alla pressione idrostatica (testato sino a 130 m (200 psi) di pressione positiva e negativa), AQUAFIN®-IC è il materiale impermeabilizzante perfetto per grandi strutture di calcestruzzo come serbatoi di acqua, acquari marini, bacini d'acqua o impianti di trattamento acque reflue. Altre applicazioni tipiche sono nelle strutture dei parcheggi, nei tunnel, nelle fosse ascensore, nei tombini e nell'impermeabilizzazione di fondazioni e muri interrati.



Impermeabilizzazione cristallina

Nanocristalli ingranditi di AQUAFIN®-IC



Ingrandimento (10.000 X) dei nanocristalli di AQUAFIN®-IC.

Il calcestruzzo trattato diventa a tenuta d'acqua perché le fibre cristalline riempiono i vuoti capillari

penetra dentro il calcestruzzo...

AQUAFIN-IC Brochure

Vantaggi:

- Autoriparante (fessure statiche sino a 0,4 mm di larghezza)
- Le proprietà impermeabilizzanti restano intatte anche se il rivestimento superficiale viene danneggiato
- Facile da applicare
- Basso consumo/economico
- Ad indurimento ed essiccazione rapida
- Decolorazione minima
- Permanente



Applicazioni:

AQUAFIN®-IC può essere usato nelle superfici delle strutture in calcestruzzo nuove o vecchie in buono stato, non soggette a movimento. È adatto anche per murature in calcestruzzo o come uno spolvero asciutto su platee di calcestruzzo fresco.

Le tipiche aree di applicazione sono:

- Serbatoi di acqua potabile
- Impianti di trattamento acque reflue
- Tunnel
- Fosse ascensore
- Tombini
- Fondazioni
- Impermeabilizzazione sotto il terreno



AQUAFIN®-IC

AQUAFIN-IC Brochure

Applicazione:

AQUAFIN®-IC può essere applicato a pennello o a spruzzo con un adeguato equipaggiamento. Può anche essere applicato come uno spolvero asciutto su lastre di calcestruzzo fresco.

AQUAFIN®-IC viene semplicemente mescolato con acqua con un mescolatore lento. Il tempo di lavorabilità è di circa 30 minuti a 23 °C.

Prodotti complementari:

- FIX 10-S
cemento tampone che agisce in 30 secondi
- ASOCRET®-IM
(USA: MORTAR-IC)
Malta sigillante e da ripristino cristallina
- ASOCRET®-RN
(USA: MORTAR-40)
Malta di ripristino strutturale modificata con polimeri

Noi raccomandiamo l'uso di AQUAFIN®-2K/M in combinazione con i nostri nastri per superfici per applicazioni dove sono richieste elevate capacità di crack bridging statiche e dinamiche.

AQUAFIN®-1K per impermeabilizzazione dal lato opposto di sottofondi in muratura.



AQUAFIN®-IC Brochure

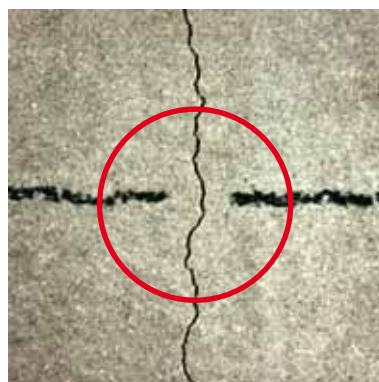
La chimica di AQUAFIN®-IC

Le figure sottostanti illustrano il comportamento di AQUAFIN®-IC su di un sottofondo in calcestruzzo:

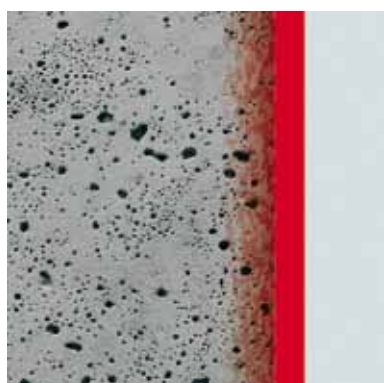
Il calcestruzzo non trattato è un sistema poroso che è incline alla penetrazione dell'acqua



Le figure sottostanti illustrano le capacità di sigillare fessure statiche (non in movimento) di AQUAFIN®-IC:



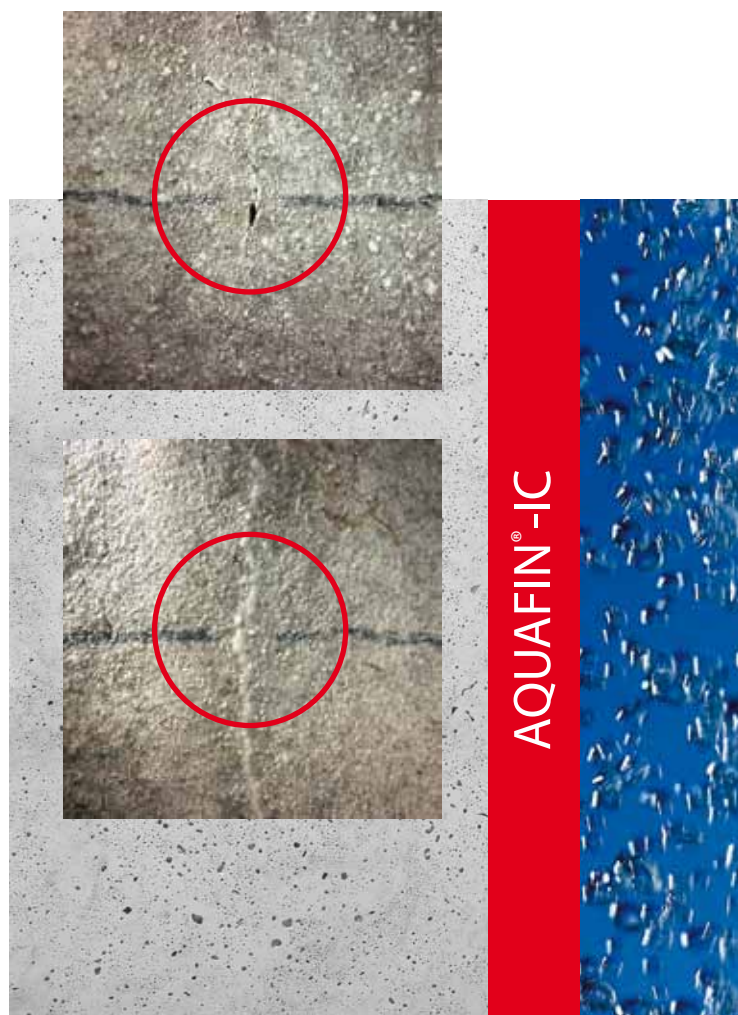
Applicazione: AQUAFIN®-IC (rosso) è applicato alla superficie del calcestruzzo. Gli ingredienti attivi di AQUAFIN®-IC cominciano a penetrare i pori capillari.



Dentro i pori capillari la reazione chimica con la calce libera e l'umidità forma cristalli insolubili. Il meccanismo si muove ulteriormente dentro il calcestruzzo sigillando i pori.



Risultato: AQUAFIN®-IC Non è solo un rivestimento, diventa parte integrale del calcestruzzo.



AQUAFIN®-IC

Malta impermeabilizzazione cristallina

- Penetra nei capillari del calcestruzzo
- Perennemente attivo
- Può venire applicato ai sottofondi umidi
- Esente da cloruro
- Resistente ad alti livelli di pressione idrostatica
- Barriera alla carbonatazione
- Impermeabilizza fessure fino a 0,4 mm anche formatesi dopo la sua applicazione
- Sono disponibili i certificati di test DVGW fogli di lavoro W 347 e W 270
- Facile applicazione a pennello
- Basso consumo



CONSUMO	COLORE	CONFEZIONE	IMBALLO
0,75 - 1,5 kg/m ²	Grigio	Sacco da 25 kg	Pallet da 42 sacchi



Impermeabilizzazione interna ed esterna in scantinati, fosse ascensore, muri di contenimento.
Impermeabilizzazione di contenitori di acqua potabile e non, bacini di contenimento, impianti di trattamento acqua, garage, tunnel ecc.

Impermeabilizzazione sotto i massetti (massetti non incollati o flottanti).

È necessaria un'analisi dell'acqua se la sua durezza è inferiore od uguale a 3° dH.

Per la stima dell'aggressività al calcestruzzo è necessario verificare il livello di carbonatazione secondo la DIN 4030.

Dati Tecnici del Prodotto

Basi:	Sabbia/cemento inorganico
Colori:	Grigio
Pot life:	Da 30 a 60 minuti (a + 23°C e 60% U.R.)
Temp. di applicazione/del sottofondo:	Da + 5°C a + 35°C. Temperature inferiori allungano, temperature maggiori riducono il tempo di stagionatura.
Pronto per l'esposizione:	- Alla pioggia dopo 24 ore* - Al traffico pedonale dopo circa 5 ore* - Riempimento col terreno del lato trattato dopo 3 giorni* - Riempimento dei contenitori dopo circa 7 giorni*
Resistenza alla compressione:	Circa 18 N/mm ² a 7 giorni* Circa 21 N/mm ² a 14 giorni* Circa 25 N/mm ² a 28 giorni*
Resistenza alla flessione:	Circa 6,2 N/mm ² a 28 giorni (ASTM D 4541:2002)
Resistenza di adesione:	1 N/mm ² (ASTM D 4541:2002)
Impermeabilità all'acqua:	> 13 bar negativa e positiva
	*) dati rilevati a +20°C, 65% U.R.



ASSISTENZA
TECNICA



GARANZIA
ASSICURATIVA



MEETING
TECNICI



PER USO
PROFESSIONALE



AQUAFIN®-1K

Malta impermeabilizzante

- Materiale impermeabilizzante a base di cemento, rigido una volta indurito
- Impermeabilizzazioni su calcestruzzo, muratura ed intonaco
- Muri di contenimento, piscine, tunnel, canali, costruzioni interrato, fognature, serbatoi d'acqua, buche
- Muri non protetti contro l'umidità e le infiltrazioni d'acqua dall'esterno
- Uso interno ed esterno

COLORE	CONFEZIONE	IMBALLO
Grigio	Sacco da 25 kg	Pallet da 42 sacchi

CONSUMO/SPESSORE DELLO STRATO:

Tipo di sollecitazione 1:	umidità del terreno	3,5 kg/m ² , circa 2 mm
Tipo di sollecitazione 2:	acqua dal terreno	3,5 kg/m ² , circa 2 mm
Tipo di sollecitazione 3:	acqua dal terreno e in controspinta	4,5 kg/m ² , circa 2,5 mm



Malta impermeabilizzante a base di cemento contro l'acqua del terreno anche dal lato opposto del muro anche con pressione. Provata secondo le norme DIN fino ad una pressione di 7 bar. Sul calcestruzzo e sulla muratura, nei settori dell'ingegneria civile ed idraulica, all'interno ed all'esterno per edifici vecchi e nuovi.

Dati Tecnici del Prodotto

Basi:	Cemento/sabbia, migliorato con polimeri
Rapporto di impasto:	25 kg di AQUAFIN-1K con 6,7 litri di acqua pulita o 6 kg di AQUAFIN-1K con 1,6 litri di acqua pulita
Tempo di miscelazione:	3 minuti*
Pot life:	60 minuti*
Temp. del sottofondo/di applicazione:	Da + 5°C a + 35°C. Temperature basse allungano, temperature alte accorciano il tempo di messa in servizio
Forza di adesione:	Circa 0,5 N/mm ² (ASTM D 4541:2002)
Shore "D":	D/66/1 (ASTM D 2240:05)
Resistenza alla compressione:	16,8 N/mm ² a 28 giorni (ASTM C 579)
Permeabilità al cloruro rapido:	23% di riduzione (ASTM-C 1202.97)
Assorbimento iniziale della superficie:	Nulla (BS 1881 Part 208:96)
Pronto per l'esposizione:	- Alla pioggia dopo 3 ore* - Al traffico pedonale dopo circa 1 giorno* - Alla pressione dell'acqua dopo 7 giorni*

*) dati rilevati a +20°C, 65% U.R.

AQUAFIN®-2K

Rivestimento impermeabilizzante flessibile, bicomponente

- Impermeabilizzante flessibile senza giunti con capacità di crack bridging
- Indicato per tutti i sottofondi da costruzione convenzionali e robusti
- A indurimento idraulico • Resistente all'acqua dopo un breve periodo dall'applicazione
- Ecologico • Applicazione semplice ed economica
- Facile da usare può essere applicato a pennello, a spruzzo, a rullo o a spatola
- Si attacca bene ai sottofondi umidi senza Primer
- Permeabile al vapore, resistente al gelo e all'invecchiamento
- Impermeabilizzazione resistente a 7 bar
- Resistente alle acque aggressive per il cemento in accordo alle norme DIN 4030
- Indicato come sistema impermeabilizzante sotto le piastrelle • Certificati dei test tecnici disponibili



CONSUMO	COLORE	CONFEZIONE	IMBALLO
Circa 3,5 - 4,5 kg/m ² (a seconda del livello di sollecitazione)	Grigio	8 kg (A + B) Sacco 6 kg Comp. A Secchio 2 kg Comp. B	Pallet da 32 scatole (4 sacchi cad.) Pallet da 100 secchi
		33,33 kg (A + B) Sacco 25 kg Comp. A Secchio 8,33 kg Comp. B	Pallet da 42 sacchi Pallet da 40 secchi



Impermeabilizzazione all'esterno controterra di nuovi e vecchi edifici contro l'umidità del terreno, l'acqua non in pressione, l'acqua in pressione (con costruzione appropriata), barriera contro la risalita di umidità al di sotto della muratura, impermeabilizzazione all'interno contro l'umidità in pressione negativa, impermeabilizzazione di tetti di garage sotterranei, di garage prefabbricati, di contenitori, di contenitori di acqua di servizio, di acque reflue e di fogna, di canali, impermeabilizzazione sotto le piastrelle soggette all'azione saltuaria o continua dell'acqua, in ambienti umidi, su balconi e terrazzi, in piscine. Come adesivo per ASO-Dichtband-2000, ASO-Dichtband-2000-S e ASO-Dichtmanschette.

Dati Tecnici del Prodotto

	AQUAFIN-1K	UNIFLEX- B
Basi:	Sabbia/cemento	Polimero in dispersione
Rapporto di impasto:	3 parti in peso	1 parte in peso
Colore:	Grigio	Bianco
Tempo di miscelazione:	3 minuti (mescolatore a 300 rpm)	
Pot life:	60 minuti*	
Temperatura di applicazione/sottofondo:	Da + 5°C a + 30°C	
Conservazione:	In luogo fresco ed asciutto 12 mesi	
Crack bridging:	Circa 1 mm con spessore del film secco di 2 mm	
Coefficiente di diffusione del vapore μ:	Circa 1000	
Densità della malta:	Circa 1,5 g/cm ³	
Pulizia degli attrezzi:	Da fresco con acqua. Il materiale indurito è difficile da rimuovere	
Tipo di sollecitazione/consumo di materiale/spessore del film secco:		
- Umidità del terreno/acqua non permanente:	Min. 3,5 kg/m ² = 2 mm	
- Acqua senza pressione idrostatica:	Min. 3,5 kg/m ² = 2 mm	
- Acqua dall'esterno /pressione idrostatica:	Min. 4,5 kg/m ² = 2,5 mm	
Spessore del film secco:	Minimo di 2 mm	

*) dati rilevati a +20°C, 65% U.R.



ASSISTENZA
TECNICA



GARANZIA
ASSICURATIVA



MEETING
TECNICI



PER USO
PROFESSIONALE

AQUAFIN-2K/M Brochure

La flessibilità nell'impermeabilizzazione...

AQUAFIN®-2K/M è un rivestimento altamente flessibile, protettivo ed impermeabilizzante che rappresenta lo stato dell'arte, ideale per l'impermeabilizzazione e la copertura di una grande varietà di progetti.

AQUAFIN®-2K/M è stato sviluppato per l'esigenza di un rivestimento veramente flessibile non solo in termini di proprietà fisiche, ma anche in termini di applicazione e di metodi di applicazione.

È un prodotto bicomponente resistente all'acqua, all'umidità e all'abrasione ed è composto da una polvere a base di cemento e da un liquido esente da solventi. Ha un'adesione superiore su molti sottofondi, incluso il calcestruzzo, i mattoni, la muratura ed alcuni sottofondi di pietra naturale.

AQUAFIN®-2K/M è il leader nella sua classe con più del 60% di allungamento, che lo rende la soluzione perfetta per impermeabilizzare sottofondi inclini a movimenti e fessurazione.

Vantaggi

- Facile applicazione
- Esente da solvente-ecologico
- Si applica su sottofondi umidi o bagnati
- Rivestimento con flessibilità permanente, allungamento superiore al 60%
- Capacità di crack bridging sino a 1,5 mm
- Resiste a forte pressione idrostatica (testato fino a 14 bar dal lato positivo)
- Sopporta il traffico pedonale e leggero, resiste all'usura meccanica all'abrasione e ai sali di disgelo
- Approvato per acqua potabile



Imbattuta flessibilità per una superiore capacità di crack bridging.

Impermeabilizzante cementizio flessibile

AQUAFIN-2K/M Brochure

Applicazioni tipiche

AQUAFIN®-2K/M viene applicato su sottofondi vecchi e nuovi per fornire un rivestimento protettivo ed impermeabile. È un prodotto che può essere lasciato a vista come superficie finita o può essere facilmente ricoperto con malte, stucchi ecc.

Le applicazioni tipiche includono:

- Piscine
(con o senza piastrelle)
- Acquari marini
e degli zoo
- Pavimenti di piazze e porticati
- Balconi, muri parapetto,
fioriere
- Locali tecnici
- Al di sotto dell'adesivo per
piastrelle in cucine, bagni ecc.
- Serbatoi di trattamento
acqua e di acque reflue
- Sopra e sotto terra
dentro e fuori



AQUAFIN®-2K/M

AQUAFIN-2K/M Brochure

Applicazione

AQUAFIN®-2K/M può essere applicato con pennello, rullo, spatola o a spruzzo con un'appropriato equipaggiamento.

I due componenti sono mescolati in modo semplice per ottenere una consistenza lavorabile per una facile applicazione. AQUAFIN®-2K/M ha un pot life di circa 45 minuti a 20°C.

Prodotti Accessori

- ASO®-JOINT TAPE-2000/2000-S
Nastro elastomerico impermeabile, con alta resistenza allo strappo utilizzato per riparare fessure e impermeabilizzare i giunti con il sistema impermeabilizzante AQUAFIN®-2K/M.
- ASO®-System Fleece-02
Rete flessibile resistente agli alcali utilizzata per rafforzare la resistenza allo strappo di AQUAFIN®-2K/M.
- ADICOR®-2K-PU System
Sistema di rivestimento protettivo e decorativo per AQUAFIN®-2K/M usato per ottenere una finitura superficiale più liscia quando richiesto.
- AQUAFIN®-1K
Applicato come prima mano sotto AQUAFIN®-2K/M per applicazioni impermeabilizzanti in controspinta negativa.

AQUAFIN®-2K/M è disponibile in molteplici colori e può essere dipinto e ricoperto fornendo ai progettisti ed agli applicatori possibilità di finitura illimitate.



AQUAFIN-2K/M Brochure

Applicazioni tipo

Ecco alcuni esempi applicativi di AQUAFIN®-2K/M.

Applicazione del materiale:

Progetto finito:

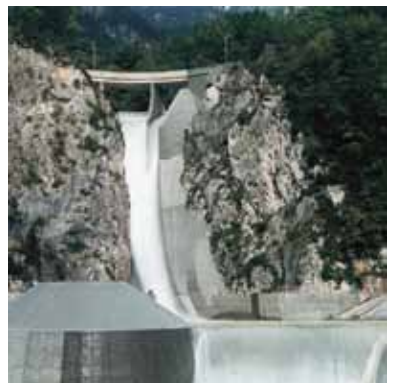
Applicazione spray
di una piscina



Applicazione a rullo
in uno zoo



Applicazione a pennello
in una diga



Applicazione a spatola
sotto le piastrelle

