

AQUAFIN-2K/M Brochure

La flessibilità nell'impermeabilizzazione...

AQUAFIN®-2K/M è un rivestimento altamente flessibile, protettivo ed impermeabilizzante che rappresenta lo stato dell'arte, ideale per l'impermeabilizzazione e la copertura di una grande varietà di progetti.

AQUAFIN®-2K/M è stato sviluppato per l'esigenza di un rivestimento veramente flessibile non solo in termini di proprietà fisiche, ma anche in termini di applicazione e di metodi di applicazione. È un prodotto bicomponente resistente all'acqua, all'umidità e all'abrasione ed è composto da una polvere a base di cemento e da un liquido esente da solventi. Ha un'adesione superiore su molti sottofondi, incluso il calcestruzzo, i mattoni, la muratura ed alcuni sottofondi di pietra naturale.

AQUAFIN®-2K/M è il leader nella sua classe con più del 60% di allungamento, che lo rende la soluzione perfetta per impermeabilizzare sottofondi inclini a movimenti e fessurazione.

Vantaggi

- Facile applicazione
- Esente da solvente-ecologico
- Si applica su sottofondi umidi o bagnati
- Rivestimento con flessibilità permanente, allungamento superiore al 60%
- Capacità di crack bridging sino a 1,5 mm
- Resiste a forte pressione idrostatica (testato fino a 14 bar dal lato positivo)
- Sopporta il traffico pedonale e leggero, resiste all'usura meccanica all'abrasione e ai sali di disgelo
- Approvato per acqua potabile



Imbattuta flessibilità per una superiore capacità di crack bridging.

AQUAFIN-2K/M Brochure

Applicazioni tipiche

AQUAFIN®-2K/M viene applicato su sottofondi vecchi e nuovi per fornire un rivestimento protettivo ed impermeabile. È un prodotto che può essere lasciato a vista come superficie finita o può essere facilmente ricoperto con malte, stucchi ecc.

Le applicazioni tipiche includono:

- Piscine
(con o senza piastrelle)
- Acquari marini
e degli zoo
- Pavimenti di piazze e porticati
- Balconi, muri parapetto,
fioriere
- Locali tecnici
- Al di sotto dell'adesivo per
piastrelle in cucine, bagni ecc.
- Serbatoi di trattamento
acqua e di acque reflue
- Sopra e sotto terra
dentro e fuori



AQUAFIN®-2K/M

AQUAFIN-2K/M Brochure

Applicazione

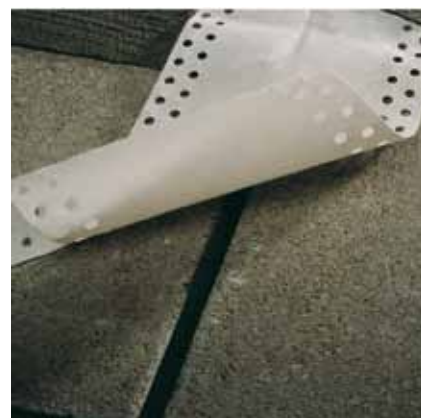
AQUAFIN®-2K/M può essere applicato con pennello, rullo, spatola o a spruzzo con un'appropriato equipaggiamento.

I due componenti sono mescolati in modo semplice per ottenere una consistenza lavorabile per una facile applicazione. AQUAFIN®-2K/M ha un pot life di circa 45 minuti a 20°C.

Prodotti Accessori

- ASO®-JOINT TAPE-2000/2000-S
Nastro elastomerico impermeabile, con alta resistenza allo strappo utilizzato per riparare fessure e impermeabilizzare i giunti con il sistema impermeabilizzante AQUAFIN®-2K/M.
- ASO®-System Fleece-02
Rete flessibile resistente agli alcali utilizzata per rafforzare la resistenza allo strappo di AQUAFIN®-2K/M.
- ADICOR®-2K-PU System
Sistema di rivestimento protettivo e decorativo per AQUAFIN®-2K/M usato per ottenere una finitura superficiale più liscia quando richiesto.
- AQUAFIN®-1K
Applicato come prima mano sotto AQUAFIN®-2K/M per applicazioni impermeabilizzanti in controspinta negativa.

AQUAFIN®-2K/M è disponibile in molteplici colori e può essere dipinto e ricoperto fornendo ai progettisti ed agli applicatori possibilità di finitura illimitate.



AQUAFIN®-2K/M

AQUAFIN-2K/M Brochure

Applicazioni tipo

Ecco alcuni esempi applicativi di AQUAFIN®-2K/M.

Applicazione del materiale:

Progetto finito:

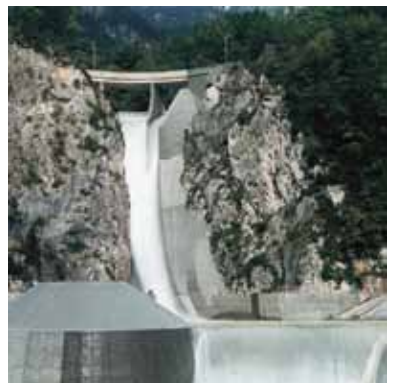
Applicazione spray
di una piscina



Applicazione a rullo
in uno zoo



Applicazione a pennello
in una diga



Applicazione a spatola
sotto le piastrelle

