

BENFERLEVEL

AUTOLIVELLANTE CEMENTIZIO A PRESA E INDURIMENTO RAPIDI PER RASATURE DI SOTTOFONDI ORIZZONTALI DA 0 A 10 MM DI SPESSORE. USO INTERNO. USO PROFESSIONALE



CARATTERISTICHE TECNICHE:

Benferlevel è uno speciale prodotto in polvere composto da cementi, inerti e additivi selezionati, adatto a eseguire con estrema facilità rasature di sottofondi orizzontali fino a 10 mm di spessore "per mano", pronto ad accogliere pavimenti in ceramica o materiali affini dopo 24 ore dalla posa e con contenuto di umidità inferiore al 2% dopo 72 ore (a 20° e 50% u.r.).

CAMPI DI APPLICAZIONE:

Rasature di massetti cementizi di vecchia o recente costruzione.

MODALITA' D'USO E CONTROINDICAZIONI:

I sottofondi devono essere fissi e indeformabili, non liberi cioè di compiere movimenti all'infuori delle oscillazioni e vibrazioni elastiche proprie delle strutture, devono inoltre essere perfettamente asciutti, puliti e sgrassati con cura. **Benferlevel** non è utilizzabile su piastrelle smaltate o poco assorbenti. Il rapporto di impasto deve essere tassativamente rispettato perché un'eventuale eccesso di acqua causerebbe

sicuramente un maggiore ritiro con conseguente formazione di crepe superficiali oltre a scarse garanzie di ancoraggio al sottofondo. Dopo 24 ore è possibile procedere alla posa di pavimenti in ceramica o materiali affini mentre per pavimenti in legno, gomma o PVC è indispensabile controllare preventivamente mediante apposito igrometro a carburo che l'umidità del sottofondo sia inferiore al 2% (normalmente dopo 72 ore a 20° e 50% u.r.).

La misura dell'umidità residua nei sottofondi costituiti da **Benferlevel**, deve essere eseguita con un igrometro a carburo, in più punti rappresentativi del sottofondo e con lettura a 2 minuti dalla rottura della fiala. I normali igrometri a conducibilità elettrica, in questi casi, non danno risultati sempre attendibili.

L'igrometro elettrico (adattissimo alla misura dell'umidità del parquet inteso come legno), misura l'umidità nei sottofondi in relazione alla loro



conducibilità elettrica, ed è quindi influenzato da molti parametri quali, ad esempio, la presenza di reti metalliche, tubi, presenza di alte concentrazioni saline, additivi particolari, materiali igroscopici, oltre

che dall'acqua non più libera ma semi-trasformata chimicamente in sali stabili che, di fatto, non è più pericolosa per la posa.

La stessa acqua è rilevata anche dall'igrometro a carburo ma solo dopo un tempo d'attesa più lungo dei 2 minuti come, ad esempio, 30 minuti.

Nella preparazione di sottofondi da rivestire con parquet, lo spessore minimo di **Benferlevel** deve essere di 3 mm.

PREPARAZIONE DELL'IMPASTO:

Impastare Benferlevel col 26% di acqua pulita (6,5 litri di acqua per un sacco di polvere) mediante trapano elettrico a basso numero di giri sino ad ottenere una malta omogenea e priva di grumi. Il prodotto è pronto e va utilizzato entro i 30 minuti successivi.

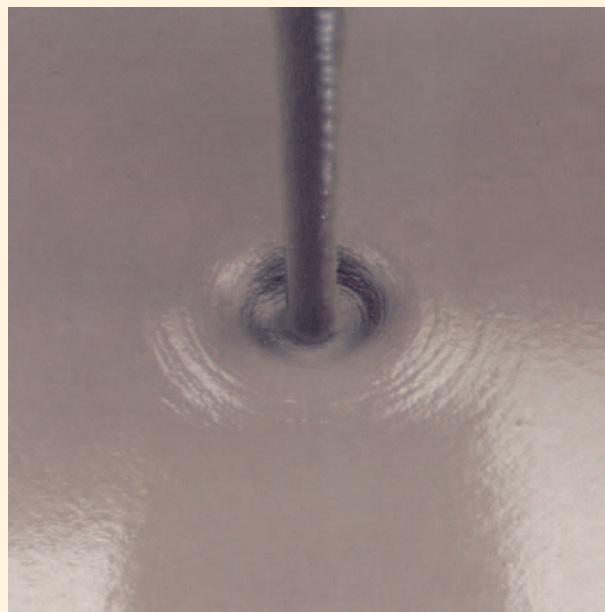
APPLICAZIONE:

Versare il prodotto sul sottofondo e stenderlo mediante spatola liscia in maniera uniforme. Rasature di spessore superiore a 10 mm sono realizzabili con applicazioni successive alla prima non appena questa ha raggiunto una consistenza sufficiente.

CONSUMI E CONFEZIONI:

1,6 kg/m² per ogni millimetro di spessore.

Benferlevel viene confezionato in sacchi di carta politenata da 25 kg e fornito in pallets da 1.500 kg.



CONSERVAZIONE:

In imballo originale chiuso in luogo fresco ed asciutto.

DURATA:

12 mesi dalla data riportata sull'imballo; in conformità con la direttiva 2003/53/CE si informa che tale scadenza temporale riguarda l'efficacia dell'agente riducente nei confronti del Cromo VI idrosolubile.





DATI TECNICI DEL PRODOTTO

CONSISTENZA	POLVERE
COLORE	GRIGIO ROSATO
CONSERVAZIONE	IN IMBALLO ORIGINALE CHIUSO, IN LUOGO FRESCO ED ASCIUTTO
DURATA: 12 MESI DALLA DATA RIPORTATA SULL'IMBALLO; IN CONFORMITÀ CON LA DIRETTIVA 2003/53/CEE SI INFORMA CHE TALE SCADENZA TEMPORALE RIGUARDA L'EFFICACIA DELL'AGENTE RIDUCENTE NEI CONFRONTI DEL CROMO VI IDROSOLUBILE.	
PERICOLO DI NOCIVITÀ	NO POSSIBILE IRRITAZIONE DI PELLE E OCCHI PER CONTATTO DOVUTA AL CEMENTO CONTENUTO. SI CONSIGLIANO ADEGUATE PROTEZIONI
INFIAMMABILITÀ	NO
RAPPORTO D'IMPASTO	26 PARTI DI ACQUA CON 100 PARTI DI POLVERE IN PESO
ACQUA D'IMPASTO	6,5 LITRI PER UN SACCO DA 25 KG
SPESSORE DI APPLICAZIONE	DA 0 A 10 MM PER MANO
CONSUMO	1,6 Kg/m ² PER MM DI SPESSORE
CONSISTENZA DELL'IMPASTO	FLUIDO
TEMPERATURA DI APPLICAZIONE	DA + 5°C A + 35°C
TEMPO DI VITA DELL'IMPASTO* (POT LIFE)	CIRCA 20 MINUTI
TRANSITABILITÀ SU SUPPORTI ASCIUTTI*	CIRCA 3 ORE
CLASSIFICAZIONE EMICODE	EC1

PRESTAZIONI FINALI

RESISTENZA ALLA COMPRESSIONE A 1 GIORNO	≥ 15 N/mm ²
RESISTENZA ALLA COMPRESSIONE A 7 GIORNI	≥ 22 N/mm ²
RESISTENZA ALLA COMPRESSIONE A 28 GIORNI	≥ 30 N/mm ²
RESISTENZA ALLA FLESSIONE A 1 GIORNO	≥ 3,5 N/mm ²
RESISTENZA ALLA FLESSIONE A 7 GIORNI	≥ 6 N/mm ²
RESISTENZA ALLA FLESSIONE A 28 GIORNI	≥ 8 N/mm ²
DUREZZA BRINNEL A 28 GIORNI	110 N/mm ²
RESISTENZA ALLA TEMPERATURA	DA - 30°C A + 90°C

dati rilevati a 23° e 50% di u.r.

N.B. I dati e le informazioni contenuti in questa scheda, dettati dalla nostra migliore esperienza, sono puramente indicativi e devono essere verificati dall'utilizzatore del prodotto che si assume comunque tutte le responsabilità derivanti dal suo uso.