

BENFERJOLLY

Rev. 00

**DVOKOMPONENTNO EPOKSIPOLIURETANSKO FLEKSIBILNO LJEPILO.
POSTAVLJANJE MRAMORA, GRANITA I SVIH VRSTA PRIRIDNOG KAMENA
NA UNUTARNJE PODOVE I ZIDOVE**

TEHNIČKE KARAKTERISTIKE:

BENFERJOLLY je bijelo dvokomponentno ljepilo koje se sastoji od epoksi-poliuretanskih smola, inertnih punila odabrane granulacije i specijalnih aditiva. Formulacija je koncipirana i razvijena za brzo i sigurno postavljanje svih mramora, granita, prirodnih kamena, modularnih i pločica od mramornih prefabrikata sa polieterskim smolama te kod neapsorbirajućih podloga ili podloga podložnih malim promjenama dimenzija. Sastav bez vode čini ga prikladnim za rad bez opasnosti od nepopravljivog onečišćenja posebno osjetljivih mramora. Nema deformacija kod pločica od prefabriciranog mramora.

PODRUČJA PRIMJENE:

Postavljanje mramora, modularnih ploča od mramora i pločica od mramornih prefabrikata uključivo i tanjih ploča, na podove i zidove.

Postavljanje prirodnog kamena i granita na unutarnje podove i zidove.

Postavljanje svih vrsta keramičkih materijala na unutarnje podove i zidove te na grijane podloge sa toplovodnom spiralom.

Postavljanje na unutarnje podove i zidove porculaniziranog gresa, staklastog mozaika i keramičkih pločica.

Postavljanje na postojeće unutarnje podove od keramike i drva.

Postavljanje na podloge od željeza

uz uvjet da je prethodno pjeskareno. Postavljanje na gips-ljepenku. Postavljanje na podloge od gipsa i



sadrovca.

NAČIN PRIMJENE I OGRANIČENJA:

BENFERJOLLY je proizvod koji nagriza i štetan je. Stoga treba izbjegavati dodir sa kožom i očima uz pomoć zaštitne odjeće.

Ne koristiti proizvod na vanjskim prostorima.

Ne koristiti proizvod na vlažnim podlogama ili ako su izložene porastu vlažnosti.

Podloge trebaju biti čvrste bez ulja, masti i prašine. Nadalje, podloge trebaju biti dovršene (najmanje 1 tjedan po centimetru debljine) i izravnane. Eventualne zatečene boje moraju biti u odličnom stanju, oprane i odmašćene, u suprotnom ih treba uz dužnu pozornost odstraniti sa žbuke. Između pločica je nužno uvijek ostaviti fugu od namanje 3 mm. Kod oblaganja zidova treba poštivati dilatacijske spojeve za konstrukcije koje se elastično fugiraju, kao što su to





spojevi dvaju zidova ili zidova sa podom. U svakom slučaju dilatacijski ili vanjski spojevi moraju se izvesti svakih 20-tak m².

Ne koristiti proizvod za oblaganje kada i bazena.

Koristiti proizvod samo pri temperaturama prostora u granicama +10°C i +30°C; proizvod ne otvrdne pri temperaturama nižim od 10°C. Ne dodavati mješavini vodu, otapala ili druge katalizatore.

Dobro promiješati cjelokupan sadržaj svakog pojedinog vjedra (komponente A+B). Svaki drugi omjer izazvati će nepoželjne učinke pri stvrdnjavanju proizvoda.

PRIPREMA MJEŠAVINE:

Usipati komponentu B (katalizator) u vjedro sa komponentom A i pažljivo miješati odgovarajućom električnom bušilicom uz nizak broj okretaja, dok se ne dobije jednolična pasta. BENFERJOLLY je reaktivno ljepilo koje otvrdne kroz kemijsku reakciju dvaju komponenata. Stoga je vrlo važno da se one koriste u pravilnom omjeru. To se na gradilištu postiže jedino potpunim mješanjem prethodno doziranih sadržaja u tvorničkom pakovanju.

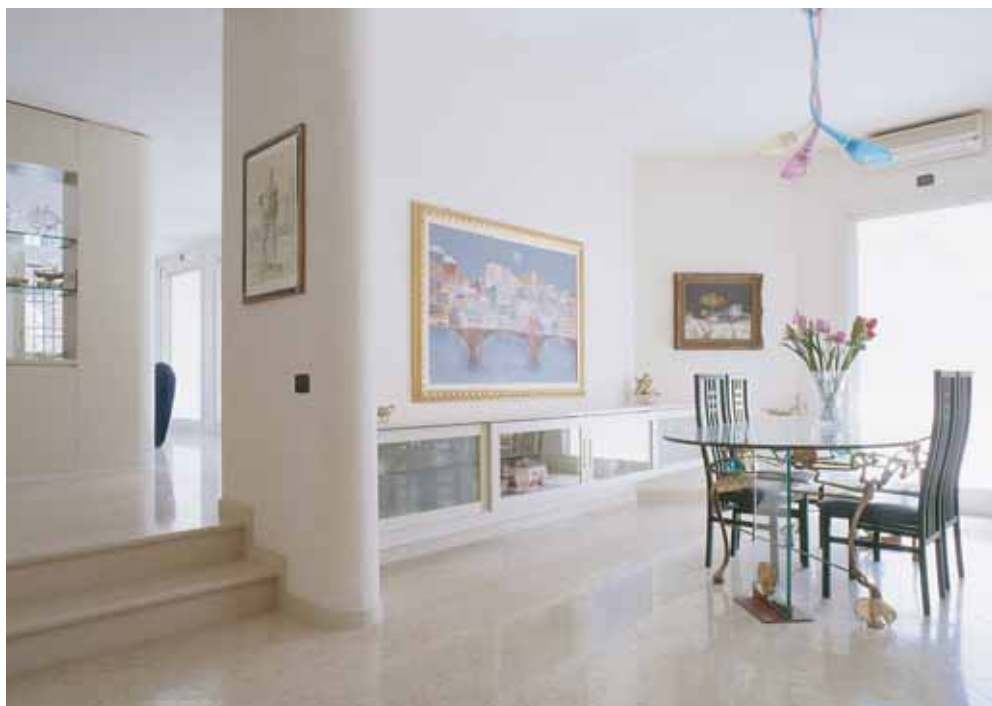


POSTAVLJANJE PLOČICA:

UNUTRAŠNJOST: Postavljati pločice dobro ih pritisnuvši. Ako se oblaže zid, ljepilom treba biti pokriveno najmanje 80% površine pločice, a kod podova, ljepilom treba prekriti od 95 do 100% površine pločica.

Pri 23°C otvoreno je vrijeme oko 60 minuta, a trajanje mješavine u vjedru je oko 50 minuta. U nepovoljnim uvjetima (vrlo visoka temperatura prostora npr.: 30°C), spomenuta razdoblja se mogu značajno skratiti; u takvim slučajevima se preporuča





koristiti proizvod kroz 30 minuta, nanositi ga u malim pojedinačnim količi izbjegavati nanošenje kada je u vjedru postao pregust. Podovi izvedeni sa BENFERJOLLY su prohodni za fugiranje uz oprez nakon 8 sati, uz temperaturu od 23°C mogu se potpuno opetretiti nakon 3 dana. U slučaju nižih temperatura, razdoblja se znatno produžuju do 30 sati za pristup fugiranju, pa do 6 dana za potpuno korištenje.

POTROŠNJA:

Ovisi o stanju podloge i vrsti

lopatice. Za glatku podlogu i debljinu sloja ljepila od 2-4 mm, ako se koristi lopatice sa četvrtastim zupcima od 5x5/10x10, potrošnja je 2,5/5 kg/m².

ČIŠĆENJE:

Za čišćenje obloga i alata koristi se alkohol dok je proizvod još svjež. Kada otvrdne, moguće je jedino mehaničko čišćenje.

PAKOVANJE:

BENFERJOLLY se pakuje u plastična vjedra od 5 i 10 kg ukupno. Rok trajanja je oko 12 mjeseci.



B e n f e r j o l l y



TEHNIČKI PODACI O PROIZVODU

GRABA:	KOMPONENTA A TIJESTASTA. KOMPONENTA B GUSTA TEKUČINA
BOJA:	KOMPONENTA A BIJELA. KOMPONENTA B SLAMNATE BOJE
ČUVANJE:	12 MJESECI U DOBRO ZATVORENOM IZVORNOM PAKOVANJU
ŠKODLJIVOST:	KOMP A: ŠKODLJIVO ZA DODIR SA KOŽOM I NADRAŽUJUĆE ZA DODIR S OČIMA I KOŽOM. MOŽE PROUZROČITI PREOSJETLJIVOST. KOMP B: NAGRIZA I ŠKODI U DODIRU SA KOŽOM, AKO SE PROGUTA I UDIŠE. MOŽE PROUZROČITI PREOSJETLJIVOST.
ZAPALJIVOST:	NE
OMJER MJEŠANJA:	KOMPONENTA A / KOMPONENTA B 94:6
TEMPERATURA NANOŠENJA:	OD +10°C DO +30°C
UPOTREBLJIVOST MJEŠAVINE (POT LIFE):	50 MINUTA
OTVORENO VRIJEME PRI 23° C:	60 MINUTA
PROHODNOST UZ OPREZ ZA IZVOČENJE FUGA NA SUHIM PODLOGAMA 23°C:	12 SATI
KONAČNO OTVRDNUĆE NA SUHIM PODLOGAMA PRI 23°C:	3 DANA

KONAČNE KARAKTERISTIKE

	VRIJEDNOST	MINIMALNA ZAHTJEVANA VRIJEDNOST
REZNA ČVRSTOČA NAKON 28 DANA (EN 12003)	≥ 2 MPa	≥ 2 MPa
REZNA ČVRSTOČA NAKON VODE (EN 12003)	≥ 2 MPa	≥ 2 MPa
REZNA ČVRSTOČA NAKON TERMIČKOG ŠOKA (EN12003)	≥ 2 MPa	≥ 2 MPa
PRIANJANJE NAKON TOPLINE (14 D. + 14 D. NA 70° C)	> 1.6 MPa	
TEMPERATURNI ČVRSTOČA	OD -30°C DO +80°C	
SUKLADNOST NORMI (EN 12004):	R2	

Napomena: Gore navedeni podaci i informacije, proizlaze iz našega iskustva i indikativnog su karaktera te ih korisnik proizvoda treba provjeriti preuzimajući odgovornost za ponašanje proizvoda u uporabi.