

NIENTEMUFFA

ENDUIT DÉSHUMIDIFIANT MACROPOREUX, DE FINITION TRADITIONNELLE, POUR LA RESTAURATION ET POUR LES MURS NOUVEAUX. RÉSISTE AUX SELS SOLUBLES DÉPOSÉS PAR REMONTÉE, ASSURE UNE PROTECTION ÉLEVÉE ET DURABLE CONTRE LA PLUIE INTENSE. POUR INTÉRIEURS ET EXTÉRIEURS. UTILISATION PROFESSIONNELLE.



CARACTÉRISTIQUES TECHNIQUES:

Nientemuffa est un produit en poudre composé de ciments à haute résistance, d'inertes, d'additifs sélectionnés et de composants spéciaux qui assurent la formation de macroporeux à l'intérieur. Il a été étudié pour avoir une perméabilité élevée à la vapeur, associée à une absorption de l'eau très modérée de façon à réduire drastiquement l'humidité présente dans les murs. C'est le produit idéal pour réaliser très facilement des enduits de finition traditionnelle



destinés à préserver les caractéristiques esthétiques et fonctionnelles essentielles malgré le passage du temps.

Exempt d'efflorescence saline et extrêmement résistant au gel.

APPLICATIONS:

Réalisation d'enduits exempts d'efflorescence saline et résistants à la dégradation causée par l'humidité due aux remontées dans les constructions neuves et anciennes, avec des épaisseurs allant jusqu'à trois centimètres pour chaque couche, tant à l'intérieur qu'à l'extérieur.

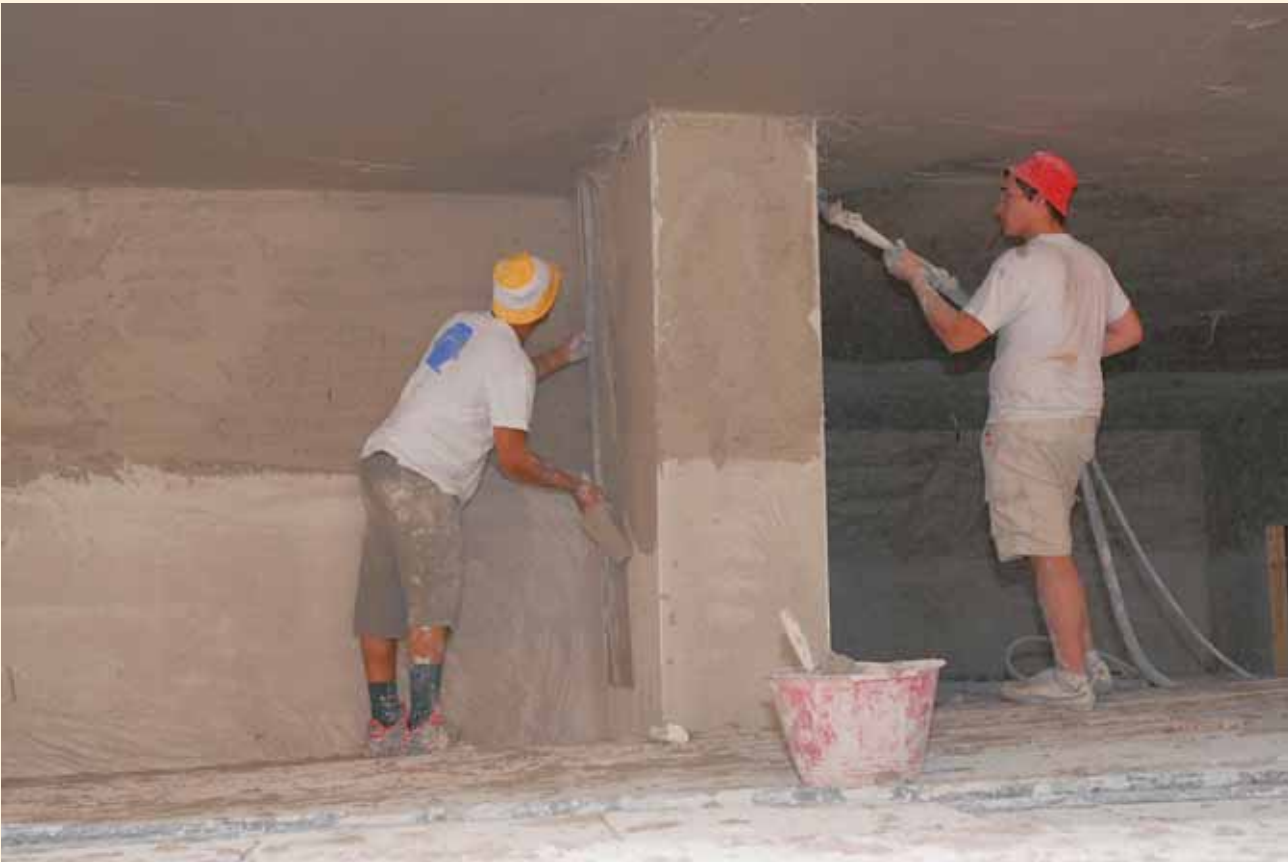
MODE D'EMPLOI ET CONTRE-INDICATIONS:

Les sous-couches doivent être fixes et indéformables, non libres, c'est-à-dire qu'elles ne doivent pas pouvoir effectuer de mouvements extérieurs, autres que les oscillations et les vibrations élastiques propres aux structures. Elles doivent en outre avoir complété le retrait de maturation et être parfaitement sèches, propres et dégraissées avec soin.

Dans les restructurations, l'enduit endommagé doit être piqué sur au moins un mètre au-delà de la trace d'humidité et le mur à enduire doit être absolument exempt de poussières, d'huiles et de morceaux détachés ou inconsistants. Les efflorescences salines doivent être éliminées à l'aide d'un soigneux lavage sous pression et le mortier présent dans les fissures entre les briques ou entre les pierres du mur doit être sculpté de façon à être distant d'au moins deux centimètres du plan à enduire. Les pierres ou les briques particulièrement endommagées devront être substituées et les cavités éventuelles ou les parties manquantes pourront être reconstruites avec les produits adéquats Benfer.

PRÉPARATION DU GÂCHAGE:

Mélanger **Nientemuffa** avec 16-18% d'eau propre (4-4,5 litres d'eau pour un sac de poudre de 25



kg) au moyen d'une bétonnière ou d'un malaxeur à faible vitesse de rotation jusqu'à obtenir un mortier homogène et sans grumeaux, en veillant à ne pas prolonger le temps du mélange plus que trois ou quatre minutes. Il est très important que le temps maximum du mélange soit respecté. Le produit doit être utilisé dans l'heure qui suit.

APPLICATION:

La pose de **Nientemuffa** est effectuée suivant les mêmes méthodes et avec les mêmes précautions que celle des enduits de ciment normaux ; ses propriétés de maniabilité sont telles qu'elles permettent tous les types d'applications. **Nientemuffa** peut être posé à la truelle ou avec des pulvérisateurs automatiques. Inversement à de nombreux autres produits, il ne requiert pas l'application préalable d'une première couche.

Dans les restructurations, une fois la paroi préparée, il convient de réaliser un gobetis (couche d'accrochage) ouvert avec **Nientemuffa** préparé de façon à ce qu'il ait une consistance semi liquide, pour garantir un ancrage optimal. Après environ six heures, procéder à l'application de l'enduit sur deux centimètres d'épaisseur minimum.

La finition spéciale de **Nientemuffa** s'obtient

en talochant soigneusement avant le début de la prise. Une fois appliqué, il faut éviter que l'enduit ne sèche trop rapidement et il convient donc, en cas



de température élevée, de l'humidifier avec de l'eau pulvérisée durant les premières 24/48 heures. Il est également indispensable de le protéger du gel durant le même nombre d'heures.

Pour ne pas compromettre l'efficacité de l'enduit, ne le teinter qu'avec de la peinture respirante.

CONSOMMATION ET EMBALLAGES:

13-14 kg/m² pour chaque centimètre d'épaisseur.

Nientemuffa est présenté en sacs de papier polyéthylène de 25 kg et livré sur palettes de 1.500 kg.

CONSERVATION:

Dans l'emballage d'origine fermé et en lieu frais et sec.

DURÉE:

12 mois à partir de la date indiquée sur l'emballage. Conformément à la directive 2003/53/CEE, nous informons que cette échéance concerne l'efficacité de l'agent réducteur vis-à-vis du Chrome VI hydrosoluble.



DONNEES TECHNIQUES DU PRODUIT

ASPECT	POUDRE GRISE
CONSERVATION	DANS L'EMBALLAGE D'ORIGINE FERME EN LIEU FRAIS ET SEC
DURÉE : 12 MOIS À PARTIR DE LA DATE INDIQUÉE SUR L'EMBALLAGE ; CONFORMÉMENT À LA DIRECTIVE 2003/53/CEE, NOUS INFORMONS QUE CETTE ÉCHÉANCE CONCERNE L'EFFICACITÉ DE L'AGENT RÉDUCTEUR DU CHROME VI HYDROSOLUBLE.	
NOCIVITÉ	NON. POSSIBLE IRRITATION DE LA PEAU ET DES YEUX DUE AU CONTACT AVEC LE CIMENT CONTENU DANS LE PRODUIT. ON CONSEILLÉ DES PROTECTIONS ADÉQUATES.
INFIAMMABILITÉ	NON
RAPPORT DE GÂCHAGE	16-18 PARTS D'EAU AVEC 100 PARTS DE POUDRE
EAU DE GÂCHAGE	4-4,5 LITRES D'EAU POUR UN SAC DE POUDRE
ÉPAISSEUR MAXIMUM APPLICABLE	3 CM PAR PASSE
CONSOMMATION	13-14 KG/M ² PAR CM D'ÉPAISSEUR
TEMPÉRATURE D'APPLICATION	DE+ 5° C À + 35° C
DUREE D'UTILISATION DU GÂCHAGE (POT LIFE)	50/60 MINUTES

PRESTATIONS FINALES

POROSITÉ	> 25 %
FACTEUR DE RÉSISTANCE À LA DIFFUSION DE LA VAPEUR D'EAU (μ)	12
RÉSISTANCE À LA COMPRESSION APRES 28 JOURS	4,5 N/mm ²
RÉSISTANCE À LA FLEXION APRES 28 JOURS	2,0 N/mm ²
RÉSISTANCE À LA TEMPERATURE	DE -30° C À + 90° C

Données relevées pour une température de 23° et 50% d'humidité relative

N.B. Les données et les informations contenues dans ce tableau, tirées de notre meilleure expérience, sont fournies à titre purement indicatif et doivent être vérifiées par l'utilisateur du produit, qui assume en tous les cas la responsabilité de l'usage qu'il en fait.