

# BENFER LEVEL

Rev.02

## AUTOLISSANT A BASE DE CIMENT A PRISE ET ENDURCISSEMENT RAPIDS POUR RASAGES DE SOUSFONDS HORIZONTALES DE 0 A 15 MM D'EPAISSEUR EMPLOI À L'INTÉRIEUR

### CARACTERISTIQUES TECHNIQUES:

BENFER LEVEL est un produit spécial en poudre composé par des ciments, inertes et additives

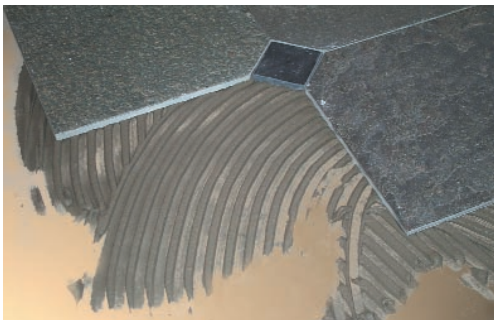
sélectionnées. Il est indiqué pour exécuter très facilement des rasages des supports horizontales jusqu'à 15 mm d'épaisseur "chaque couche", prêts à recevoir des carrelages en céramique ou similaires après 24 heures de la pose et avec contenu d'humidité inférieur au 2% après 72 heures (à 20° et 50% h.r.).



DOMAINES D'APPLICATION:

### DOMAINES D'APPLICATION:

Rasages des supports à base de ciment, vieux ou neufs.



### MODE D'EMPLOI ET CONTRE-INDICATIONS:

Les supports doivent être fixes et indéformables, pas libres d'accomplir des mouvements sauf les oscillations et vibrations élastiques propres aux structures, ils doivent être en outre parfaitement secs, nettoyés et dégraissés avec de soin. BENFER LEVEL n'est pas utilisable sur carreaux émaillés ou peu absorbants. Le rapport de pétrissage doit être formellement respecté parce que un excès d'eau

causerait sûrement un retrait plus grand avec suivante formation de lézardes sur la surface en outre que à peut de garanties de ancrage au sup-



Après 24 heures il est possible de procéder à la pose de carrelages ou sols en matériaux similaires; pour ce qui concerne le parquet, le sol en caoutchouc ou PVC il est indispensable contrôler en avance par un hygromètre spécial que l'humidité du support soit inférieur au 2,5% (normalement après 72 heures à 20° et 50% h.r.). Dans la préparation de sousfonds qui doivent être recouverts avec le parquet, l'épaisseur minimal de Benfer Level doit être de 3 mm.

### PREPARATION DU MELANGE:

Mélanger BENFER LEVEL avec le 28% d'eau pro-



pre (7 litres d'eau le sac de poudre) par foreuse électrique à bas nombre de tours jusqu'à obtenir un mortier homogène et sans grumeaux. Le pro-

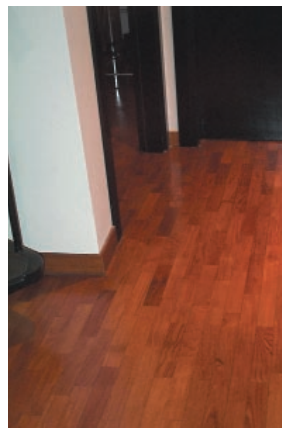
duit est prêt et il doit être employé dans les 30 minutes suivantes.

#### APPLICATION:

Verser le produit sur le support et l'étaler avec une spatule lisse de façon uniforme. Rasages d'épaisseur supérieures à 15 mm sont réalisables par des applications suivantes à la première de que cette aura une consistance suffisante.

#### CONSOMMATION:

La consommation est de 1,4 Kg/m<sup>2</sup> pour chaque



millimètre d'épaisseur.

#### CONDITIONNEMENT ET DUREE:

BENFER LEVEL est disponible en sacs en papier polythène de 25 Kg et il est délivré en palettes de 1500 Kg; il a une durée d'environ 6 mois dans le sac intact et dans un

endroit sec.

## DONNEES TECHNIQUES DU PRODUIT

CONSISTANCE:	POUDRE
COULEUR:	GRIS OMBRE
CONSERVATION:	POUDRE : 6 MOIS EN SACS INTACTS DANS UN ENDROIT SEC
NOCIVITE:	NON LE CIMENT CONTENU DANS LE PRODUIT PEUT PROVOQUER DES IRRITATIONS DE LA PEAU ET DES YEUX. ON CONSEILLE DES PROTECTIONS APPROPRIEES.
DANGER D'INFLAMMABILITE:	NON
RAPPORT DU MELANGE:	28 PARTS D'EAU POUR 100 PARTS DE POUDRE EN POIDS
CONSISTANCE DU MELANGE:	FLUIDE
TEMPERATURES D'APPLICATION:	ENTRE + 5° C ET + 30° C
DUREE D'UTILISATION DU GACHAGE:	30 MINUTES A 23° C
PRATICABLE APRES:	4 HEURES A 23° C

### PRESTATIONS FINALES

RESISTANCE A L'HUMIDITE :	LIMITEE
RESISTANCE A LA COMPRESSION APRES 3 JOURS:	17 Mpa
RESISTANCE A LA COMPRESSION APRES 7 JOURS:	20 Mpa
RESISTANCE A LA COMPRESSION APRES 28 JOURS:	27 Mpa
RESISTANCE A LA FLEXION APRES 3 JOURS:	4,5 Mpa
RESISTANCE A LA FLEXION APRES 7 JOURS:	7 Mpa
RESISTANCE A LA FLEXION APRES 28 JOURS:	8,5 Mpa
RESISTANCE A LA TEMPERATURE :	DE -30° C A + 90° C
FLEXIBILITE :	FAIBLE

N.B.: Les données et les informations fournies sur cette fiche et dictées par notre expérience n'ont qu'un caractère indicatif et doivent être vérifiées par l'utilisateur du produit qui assume toutes les responsabilités dérivant de son utilisation.