

## SANIERPUTZ, WASSERABWEISEND

# NIENTEMUFFA

ENTFEUCHTUNGS-GLATTPUTZ MIT MAKROPORENAUFBAU FÜR RENOVIERUNGEN UND NEUES MAUERWERK WIDERSTEHT LÖSSLICHEN SALZEN, DIE INFOLGE DES KAPILLAREFFEKTS ABGELAGERT WERDEN. HOHER UND ANDAUERNDE SCHUTZ BEI STARKREGEN FÜR PROFESSIONELLEN GEBRAUCH IM INNEN-UND AUßENBEREICH



### TECHNISCHE EIGENSCHAFTEN:

**Nientemuffa** ist ein Produkt in Pulverform aus extrem widerstandsfähigen Zementen, Zuschlagstoffen, ausgewählten Zusatzstoffen sowie Spezialbestandteilen, die im Inneren einen Makroporenaufbau garantieren. Dieses Produkt wurde entwickelt, um eine hohe Dampfdurchlässigkeit in Verbindung mit einer sehr geringen Wasseraufnahme zu erreichen. Wodurch wiederum die bestehende

Ausblühungen und extrem frostbeständig.

### ANWENDUNGSBEREICHE:

Herstellung von Verputz ohne Ausblühungen, der widerstandsfähig ist gegen die Folgen aufsteigender Feuchtigkeit in alten und neuen Häusern mit einer Stärke von 3 cm pro Schicht im Inneren und Äußeren.

### ANWENDUNGSARTEN UND GEGENANZEIGEN ZUR ANWENDUNG:

Die Untergründe müssen fest und formbeständig sein, d.h. sie dürfen sich abgesehen von den struktureigenen Schwingungen nicht bewegen. Das Schwinden infolge des Reifeprozesses muss abgeschlossen sein und die Untergründe völlig trocken, gereinigt und fettfrei sein.

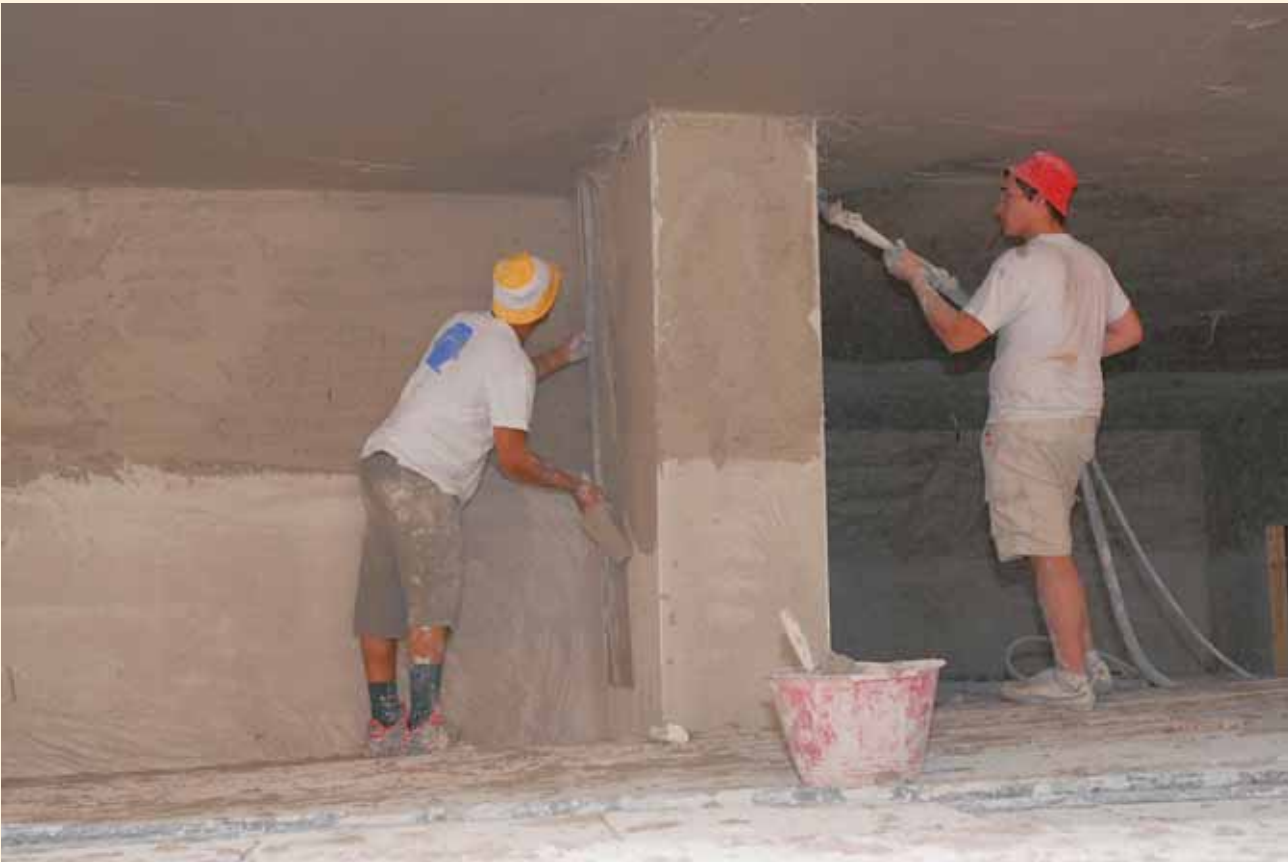
Bei Renovierungsarbeiten den beschädigten Verputz mindestens einen Meter über den Feuchtigkeitsrand hinaus entfernen. Die zu verputzende Mauer muss staubfrei sowie frei von losen oder bröckelnden Putzresten sein. Ausblühungen mit einem Hochdruckreiniger säubern und die Fugen zwischen den Ziegeln bzw. Mauersteinen vom Mörtel auskratzen, um mindestens 2 cm Abstand zu der zu verputzenden Fläche zu schaffen. Besonders stark beschädigte Steine bzw. Ziegel austauschen. Vorhandene Hohlräume oder fehlende Stellen mit den professionellen Produkten der Benfer-Linie wieder herstellen.



Feuchtigkeit in den Mauern stark reduziert werden kann. Mit **Nientemuffa** können problemlos hochwertige, extrem langlebige und im Erscheinungsbild langfristig unveränderliche Glattputze hergestellt werden. Ohne

### VORBEREITUNG DER MISCHUNG:

**Nientemuffa** mit 16-18% reinem Wasser (4-4,5 l Wasser auf einen 25-kg-Sack Pulver) mithilfe eines Betonmischers oder Knetmaschine mit geringer Drehzahl vermischen, bis ein homogener,



klumpenfreier Mörtel entsteht. Dabei die Mischzeit von 3-4 Min. nicht überschreiten. Die maximale Mischzeit muss unbedingt eingehalten werden. Das Produkt innerhalb einer Stunde aufbrauchen.

#### ANWENDUNG:

**Nientemuffa** wird genauso aufgetragen und unter denselben Vorsichtsmaßnahmen, die für normalen Zementputz gelten. Dank seiner Verarbeitungseigenschaften eignet er sich für jegliche Einsatzart. **Nientemuffa** kann mit der Kelle oder mit automatischen Spritzmaschinen aufgetragen werden.

Im Gegensatz zu vielen anderen Produkten muss vorab kein Primer verwendet werden.

Bei Renovierungsarbeiten, nachdem die Wand vorbereitet wurde, einen nicht voll deckenden Spritzbewurf mit **Nientemuffa** auftragen, das in halb flüssiger Konsistenz zu vermischen ist, damit eine optimale Haftung erreicht wird.

Nach circa 6 Stunden den Putz mit einer Mindeststärke von 2 cm auftragen.

Der Oberflächenputz entsteht durch Glattstreichen des Produkts vor Eintritt des Bindeprozesses. Nach Auftragen muss der Putz vor hohen Temperaturen

geschützt werden. Hierfür in den ersten 24/48 Stunden den Putz mit Sprühwasser anfeuchten. Außerdem vor Frosteinwirkung für denselben



Zeitraum schützen. Um die Wirksamkeit des Putzes nicht zu beeinträchtigen, den Putz ausschließlich mit transparenter Farbe tünchen.

#### VERBRAUCH UND VERPACKUNG:

13-14 kg/m<sup>2</sup> pro Zentimeter Stärke

**Nientemuffa** wird in Säcken aus Teerpapier zu 25 kg verpackt und geliefert in Paletten zu je 1.500 kg.

#### LAGERUNG:

In unversehrter Originalpackung kühl und trocken lagern.

#### HALTBARKEIT:

12 Monate ab Verpackungsdatum.

Laut Richtlinie 2003/53/CEE bezieht sich diese Frist auf die Wirksamkeit des Reduktionsmittels bei löslichem Chrom VI.



#### TECHNISCHE PRODUKTDATEN

AUSSEHEN	GRAU PULVER
LAGERUNG	IN UNVERSEHRTER ORIGINALVERPACKUNG KÜHL UND TROCKEN LAGERN
HALTBARKEIT: 12 MONATE NACH VERPACKUNGSDATUM LAUT RICHTLINIE 2003/53/CEE BEZIEHT SICH DIESE FRIST AUF DIE WIRKSAMKEIT DES REDUKTIONSMITTELS BEI LÖSLICHEM CHROM VI.	
SCHADSTOFFGEFAHR	NEIN. MÖGLICHE HAUT- UND AUGENIRRITATION NACH KONTAKT MIT ENTHALTENEM ZEMENT. GEEIGNETE SCHUTZVORKEHRUNGEN EMPFOHLEN
ENTFLAMMBARKEIT	NEIN
MISCHUNGSVERHÄLTNIS	16-18 TEILE WASSER AUF 100 GEWICHTSTEILE PULVER
WASSERMENGE FÜR DAS GEMISCH	ENTSPRECHEND 4-4,5 L. WASSER PRO PULVERSACK
AUFTRAGSDICKE IN EINEM ARBEITSGANG (CM)	3
VERBRAUCH	13-14 KG/M <sup>2</sup> PRO CM STÄRKE
ANWENDUNGSTEMPERATUR	VON + 5° C BIS + 35° C
VERARBEITUNGSZEIT DER MISCHUNG (POT LIFE)	50-60 MINUTEN

#### ENDLEISTUNGSMERKMALE

POROSITÄT	> 25 %
WASSERDAMPF-DIFFUSIONS-WIDERSTANDSFAKTOR (μ)	12
DRUCKFESTIGKEIT NACH 28 TAGEN	4,5 N/mm <sup>2</sup>
BIEGEZUGFESTIGKEIT NACH 28 TAGEN	2,0 N/mm <sup>2</sup>
TEMPERATURBESTÄNDIGKEIT	VON -30° C BIS + 90° C

Daten entspr. bei 23° und 50% rel. Luftfeuchtigkeit.

PS: Die hier aufgeführten Daten und Informationen beruhen auf unseren Erkenntnissen und Erfahrungen und stellen reine Anhaltspunkte dar. Sie sind vom Anwender, der für die Folgen der Anwendung des Produktes voll haftet, zu überprüfen.